



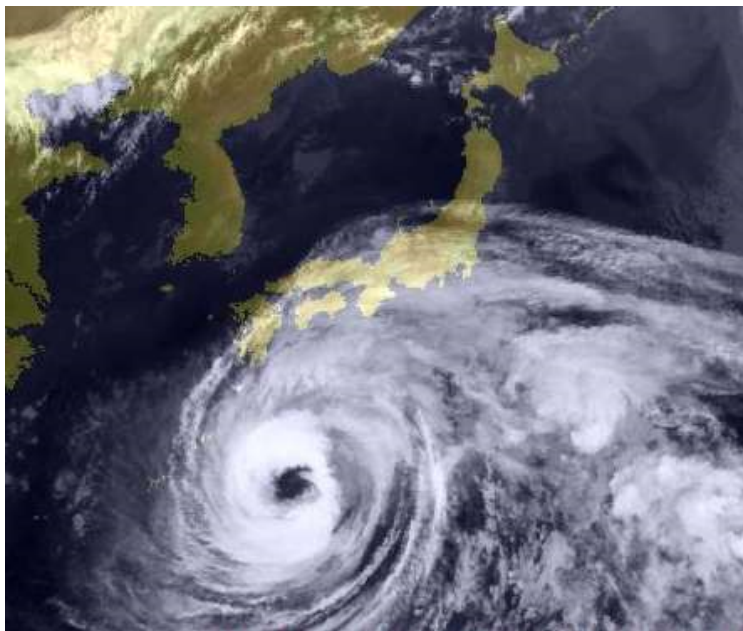
# ぼうさい 防災クイズ

にほん たいふう とお みち  
日本は台風の通り道！

たいふう  
台風・  
おおあめへん  
大雨編

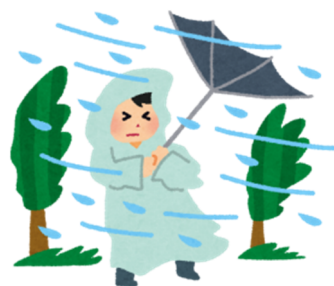
2021.6

かいとう  
解答



【Q1】 台風は、どの方向に渦を巻いていますか？

- ① 時計回り
- ② 反時計回り
- ③ 台風によってちがう



【Q2】 次の問いの  にあてはまる言葉を下の  の中から選んでください。

- ・ 台風は熱帯の **③海** で発生します。
- ・ 暖かい海の表面から **⑤水蒸気** が集まって大きな雲になります。
- ・ 発生した雲が中心に向かって渦をつくって発達し、**⑥熱帯低気圧** になります。
- ・ 中心付近の風速が秒速約 **⑨17** メートル以上になったものを **⑦台風** と呼びます。

- |         |      |      |      |       |
|---------|------|------|------|-------|
| ① 湖     | ② 川  | ③ 海  | ④ 空気 | ⑤ 水蒸気 |
| ⑥ 熱帯低気圧 | ⑦ 台風 | ⑧ 27 | ⑨ 17 | ⑩ 高気圧 |

【Q3】 台風の目の説明として「正しくないもの」はどれでしょう？

① 台風の風は、台風の中から吹いている

② 台風の中は、雨や風がおだやかで、青空が見えることもある

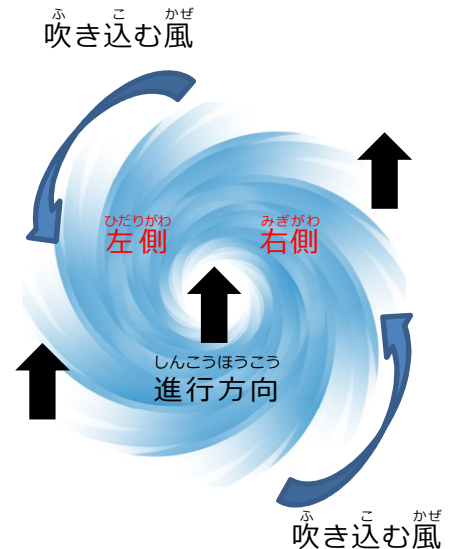
③ 台風は、遠心力が強く働いてできている

【Q4】 右の図のように台風が進んでいる場合、強い風が吹いているのは、どちら側？

① 進行方向の右側

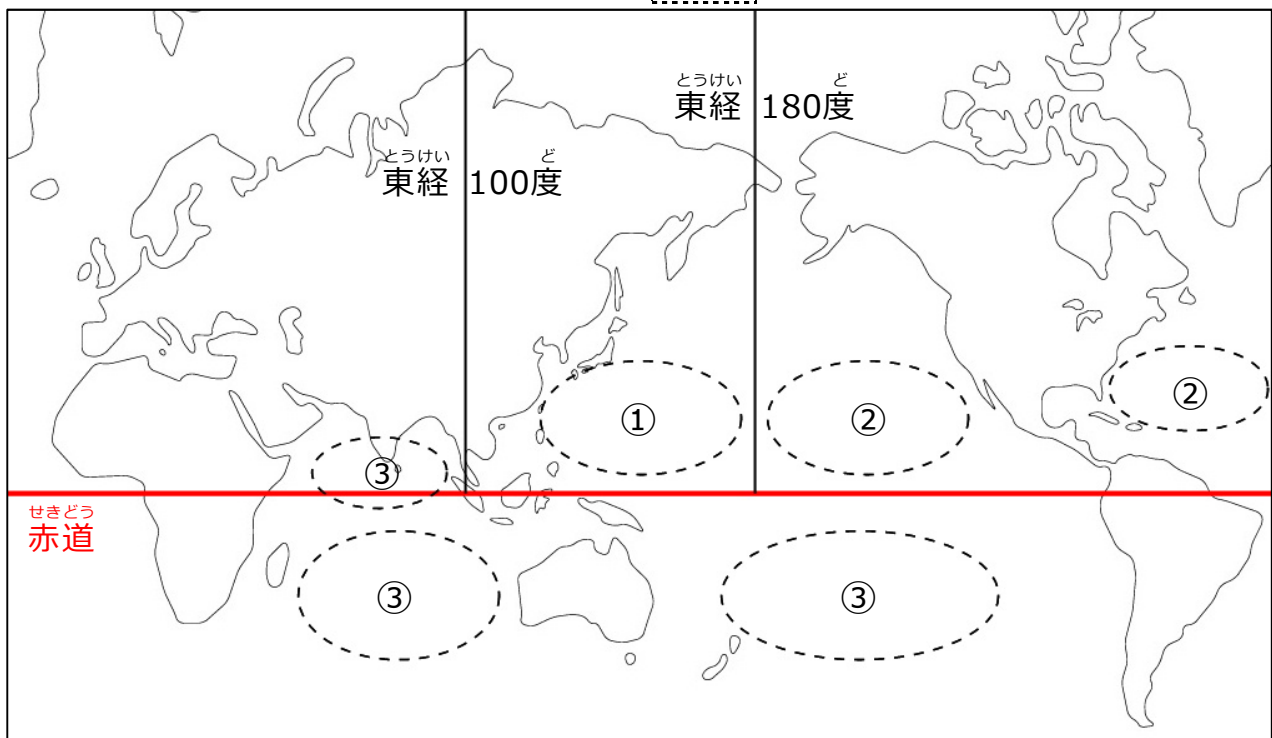
② 進行方向の左側

③ 右側も左側も同じ



【Q5】 台風は存在する場所（発生場所）によって呼び名が違います。

下の図の①～③にあてはまる呼び名を から選んでください。



① 台風

② ハリケーン

③ サイクロン

サイクロン ・ ハリケーン ・ 台風

【Q6】あなたが住んでいる場所で、避難情報が発表されたときの行動として「正しくない」ものはどれでしょう？



- ① 警戒レベル2：家族で避難行動を確認しておく
- ② **警戒レベル3：高齢者等避難なので、若い人は何もなくてよい**
- ③ 警戒レベル4：避難指示が出たので危険な場所にいる人は全員避難する

【Q7】台風が接近し雨や風が強くなっているときの行動として「正しくないもの」はどれでしょう？

- ① 屋外にいる場合、飛来物に注意する
- ② 外出をひかえる
- ③ **地下街で台風が過ぎるのを待つ**



【Q8】強い風への対策として「正しくないもの」はどれでしょう？

- ① 雨戸・カーテンを閉める
- ② 植木鉢や物干し竿などを屋内に移動する
- ③ **風が通りぬけるように窓を開ける**

【Q9】ふだんから、近所の人と協力してできる台風への対策はどれでしょう？

- ① **側溝や排水溝の掃除をして、水はけをよくしておく**
- ② 家具などの家財道具を高いところに置く
- ③ 外出や旅行をひかえる



【Q10】台風の大雨で発生しやすくなる土砂災害のうち、「地すべり」の説明として正しいのはどれでしょう？

- ① 強風によって木が倒されて転がること
- ② **斜面の地面が大きなかたまりのまま、ずるずると下に移動する現象のこと**
- ③ 台風による高波で、海岸の砂浜がけずられてしまうこと

【Q11】 台風が近づいてきたときの対策として「正しくないもの」は次のうちどれ  
でしょう？

- ① テレビやラジオなどで天気予報をチェックする  
② **家の外に出て、台風の様子をチェックする**  
③ いつでも避難できるように、防災グッズを用意する



【Q12】 台風などの風によって波が高くなる時にでされる警報は、何でしょう？

- ① 津波警報  
② 高潮警報  
③ **波浪警報**

【Q13】 台風が近づくと海水面が異常に上昇します。これを何というでしょう？

- ① 赤潮  
② **高潮**  
③ 津波

【Q14】 自分の住んでいる地域に「大雨警報」が発表されていますが、家の近くでは全く雨は降っていません。どのような行動をとればよいですか？

- ① 特に危険性はない  
② **川の上流では大雨になっている可能性があるので、注意する**  
③ 家は山の近くではないので、気にすることはない

【Q15】 がけ崩れが発生する前触れは、どんな状態ですか？

- ① カラスがさわがしく鳴き始める  
② **小石がばらばら落ちてくる**  
③ 急に天気がよくなる

