

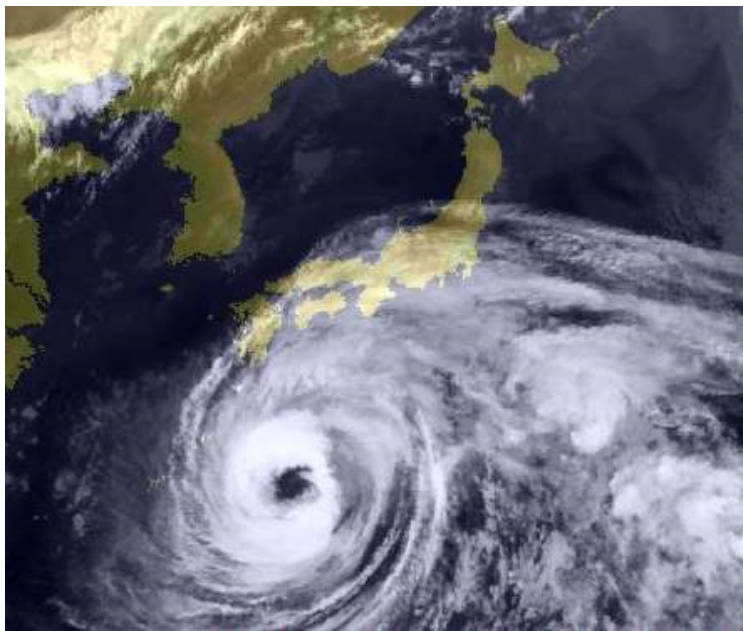


# ぼうさい 防災クイズ

たいふう  
台風・  
おおあめへん  
大雨編

2021.6

にほん たいふう とお みち  
日本は台風の通り道！



【Q1】 台風は、どの方向に渦を巻いていますか？

- ① 時計回り
- ② 反時計回り
- ③ 台風によってちがう



【Q2】 次の問いの  にあてはまる言葉を下の  の中から選んでください。

- ・ 台風は熱帯の  で発生します。
- ・ 暖かい海の表面から  が集まって大きな雲になります。
- ・ 発生した雲が中心に向かって渦をつくって発達し、  になります。
- ・ 中心付近の風速が秒速約  メートル以上になったものを  と呼びます。

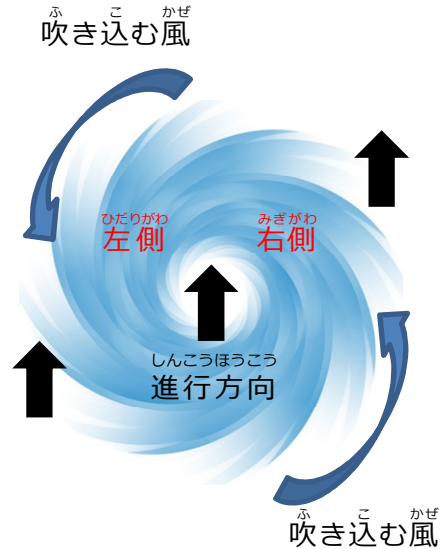
- |         |      |      |      |       |
|---------|------|------|------|-------|
| ① 湖     | ② 川  | ③ 海  | ④ 空気 | ⑤ 水蒸気 |
| ⑥ 熱帯低気圧 | ⑦ 台風 | ⑧ 27 | ⑨ 17 | ⑩ 高気圧 |

【Q3】 台風<sup>たいふう</sup>の目<sup>め</sup>の説明<sup>せつめい</sup>として「正<sup>ただ</sup>しくないもの」はどれでしょう？

- ① 台風<sup>たいふう</sup>の風<sup>かぜ</sup>は、台風<sup>たいふう</sup>の目<sup>め</sup>から吹<sup>ふ</sup>いている
- ② 台風<sup>たいふう</sup>の目<sup>め</sup>の中<sup>なか</sup>は、雨<sup>あめ</sup>や風<sup>かぜ</sup>がおだやかで、青空<sup>あおぞら</sup>が見<sup>み</sup>えることもある
- ③ 台風<sup>たいふう</sup>の目<sup>め</sup>は、遠心力<sup>えんしんりょく</sup>が強<sup>つよ</sup>く働<sup>はたら</sup>いてできている

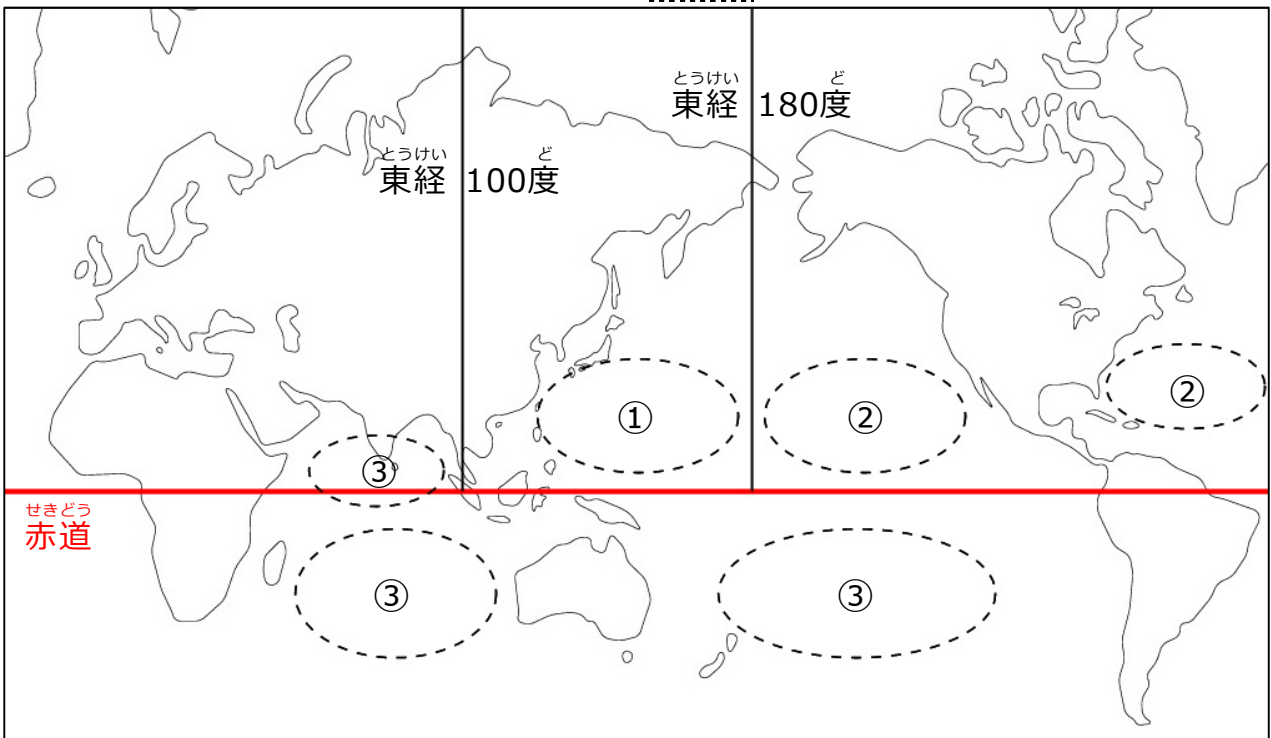
【Q4】 右<sup>みぎ</sup>の図<sup>ず</sup>のよう<sup>たいふう</sup>に台風<sup>すす</sup>が進<sup>ばあ</sup>んでいる場合<sup>ばあ</sup>、  
強<sup>つよ</sup>い風<sup>かぜ</sup>が吹<sup>ふ</sup>いているのは、どち<sup>がわ</sup>ら側<sup>がわ</sup>？

- ① 進行方向<sup>しんこうほうこう</sup>の右側<sup>みぎがわ</sup>
- ② 進行方向<sup>しんこうほうこう</sup>の左側<sup>ひだりがわ</sup>
- ③ 右側<sup>みぎがわ</sup>も左側<sup>ひだりがわ</sup>も同じ<sup>おな</sup>



【Q5】 台風<sup>たいふう</sup>は存在<sup>そんざい</sup>する場所<sup>ばしょ</sup>（発生場所<sup>はっせいばしょ</sup>）によっ<sup>よ</sup>て呼び名<sup>よ</sup>が違<sup>ちが</sup>います。

下<sup>した</sup>の図<sup>ず</sup>の①～③にあてはまる呼び名<sup>よ</sup>を  から選<sup>えら</sup>んでください。



① \_\_\_\_\_                      ② \_\_\_\_\_                      ③ \_\_\_\_\_

サイクロン ・ ハリケーン ・ 台風<sup>たいふう</sup>

【Q6】あなたが住んでいる場所で、避難情報が発表されたときの行動として「正しくない」ものはどれでしょう？



- ① 警戒レベル2：家族で避難行動を確認しておく
- ② 警戒レベル3：高齢者等避難なので、若い人は何もしなくてよい
- ③ 警戒レベル4：避難指示が出たので危険な場所にいる人は全員避難する

【Q7】台風が接近し雨や風が強くなっているときの行動として「正しくない」ものはどれでしょう？



- ① 屋外にいる場合、飛来物に注意する
- ② 外出をひかえる
- ③ 地下街で台風が過ぎるのを待つ

【Q8】強い風への対策として「正しくないもの」はどれでしょう？

- ① 雨戸・カーテンを閉める
- ② 植木鉢や物干し竿などを屋内に移動する
- ③ 風が通りぬけるように窓を開ける

【Q9】ふだんから、近所の人と協力してできる台風への対策はどれでしょう？

- ① 側溝や排水溝の掃除をして、水はけをよくしておく
- ② 家具などの家財道具を高いところに置く
- ③ 外出や旅行をひかえる



【Q10】台風の大雨で発生しやすくなる土砂災害のうち、「地すべり」の説明として正しいのはどれでしょう？

- ① 強風によって木が倒されて転がること
- ② 斜面の地面が大きなかたまりのまま、ずるずると下に移動する現象のこと
- ③ 台風による高波で、海岸の砂浜がけずられてしまうこと

【Q11】 台風が近づいてきたときの対策として「正しくないもの」は次のうちどれ  
でしょう？

- ① テレビやラジオなどで天気予報をチェックする
- ② 家の外に出て、台風の様子をチェックする
- ③ いつでも避難できるように、防災グッズを用意する



【Q12】 台風などの風によって波が高くなる時に発される警報は、何でしょう？

- ① 津波警報
- ② 高潮警報
- ③ 波浪警報

【Q13】 台風が近づくと海水面が異常に上昇します。これを何というでしょう？

- ① 赤潮
- ② 高潮
- ③ 津波

【Q14】 自分の住んでいる地域に「大雨警報」が発表されていますが、家の近くでは全く雨は降っていません。どのような行動をとればよいですか？

- ① 特に危険性はない
- ② 川の上流では大雨になっている可能性があるため、注意する
- ③ 家は山の近くではないので、気にすることはない

【Q15】 がけ崩れが発生する前触れは、どんな状態ですか？

- ① カラスがさわがしく鳴き始める
- ② 小石がばらばら落ちてくる
- ③ 急に天気がよくなる

